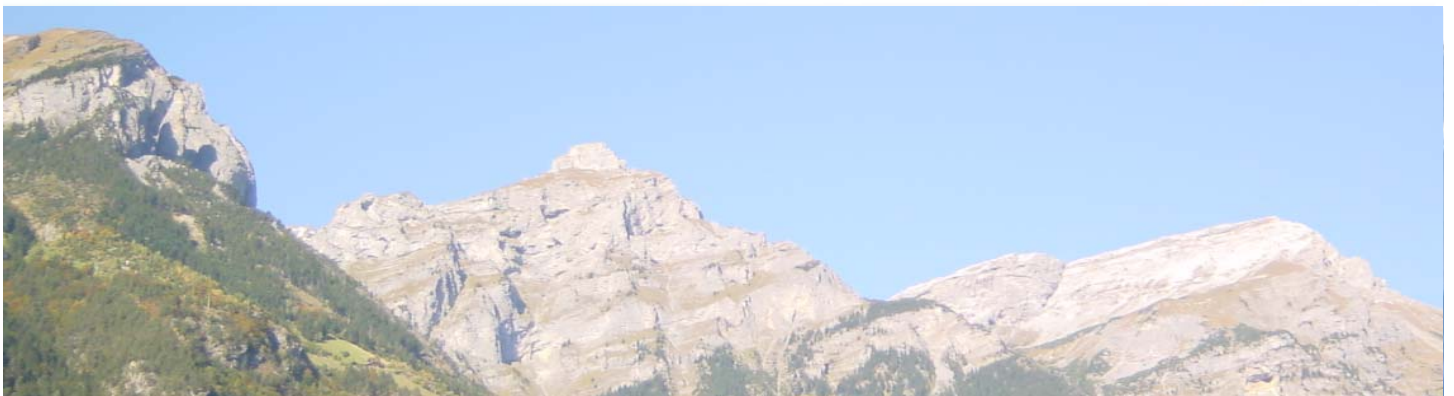




Innovation Day

Regensdorf 5. April 2011

Swiss Data Safe
SWITZERLAND SICHERHEIT - VERTRAUEN



Inhaltsverzeichnis

Inhaltsverzeichnis	2
Editorial	3
Folien Präsentation	4 - 11

EDITORIAL

April 2011

BaaS / AaaS – Datensicherungs- und Datenerhaltungs- Services Leistungspartnerschaft Swiss Data Safe AG - Paninfo AG

Am diesjährigen Innovation Day der Firma NetApp Inc in Regensdorf präsentierte Swiss Data Safe AG zusammen mit Servicepartner Paninfo AG die neuen Remote Dienste für Backup und Archive.

Die Nutzungsmodelle Bronze, Silber oder Gold laufen auf UNIX und Intel Zielservern, kombiniert mit TS3500 Tape Robotern und Netapp Diskinfrastrukturen. Der professionelle High Level Service lässt sich in die Kunden Infrastruktur integrieren und hilft dabei zudem, interne Betriebskosten zu reduzieren. In hochsicheren Rechenzenter Infrastrukturen werden die Datenplattformen betrieben. Für Helpdesk und Technischen Support stehen dem Kunden gemäss SLA, ein Team 7 x 24 Stunden zur Verfügung. Die Sicherungsplattform bietet die Möglichkeit, Backup Daten zu sichern und kann ebenfalls als Ablage für revisionssichere Archive genutzt werden. In Erweiterung zu diesen Nutzungsmodellen, lässt sich auf vorliegenden Plattformen und Infrastrukturen auch ein Langzeitarchivservice integrieren. Hier steht neben der sicheren Datenerhaltung speziell die Informationserhaltung nach Vorgabe des OAIS - Regelmodells im Zentrum.

In jedem Fall empfiehlt Swiss Data Safe AG vor der Integration eines Remote Backup oder Archiv Services, bestehende Datensicherungskonzepte noch einmal zu durchleuchten und anzupassen. Nur so ist ein optimaler Service überhaupt möglich. Neben der Datenanalyse beim Kunden, sind allfällige Anpassungen an der bestehenden Backup Policy vorzunehmen. Das Datenvolumen in Kombination mit Anforderungen des Data Recovery SLA's bestimmen den Bandbreitenbedarf für die Netzanbindung. Ein proof of concept schliesst die Designphase des Remote Services ab.

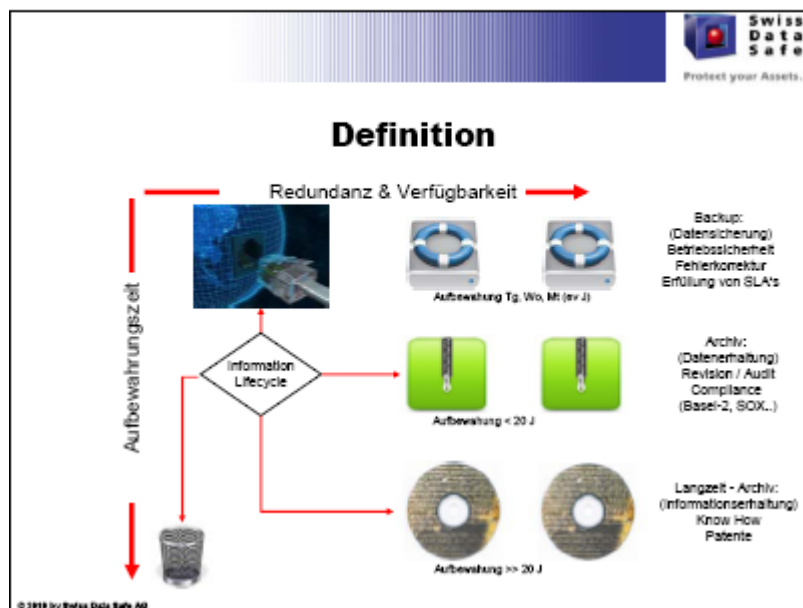
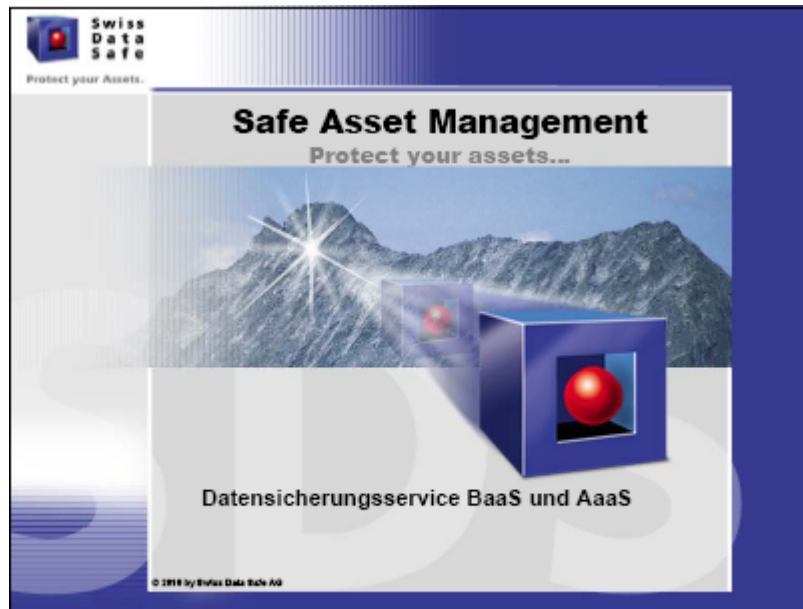
Weitere Informationen zum Vortrag finden Sie in der Slide Show auf den Folgeseiten.

Gerne beraten wir unsere Kunden auch persönlich. Wir freuen uns auf Ihre Kontaktaufnahme per Telefon oder E-Mail.

Rene Meier
Swiss Data Safe AG
Marketing & Sales



FOLIEN PRÄSENTATION



FOLIEN PRÄSENTATION



Problematik

- **Backup**
 - ❖ Medienmanagement ?
 - ❖ Operating und Monitoring
 - ❖ Fehlende Infrastruktur / Standorte
- **Archivierung**
 - ❖ Was passiert mit „zu archivierenden“ Daten ?
 - ❖ Immer strengere gesetzliche sowie innerbetriebliche Anforderungen
 - ❖ Archivierungspflicht, Anforderung Lifedaten von Archivdaten zu trennen
 - ❖ Fehlende Infrastruktur / Standorte

© 2019 by Swiss Data Safe AG

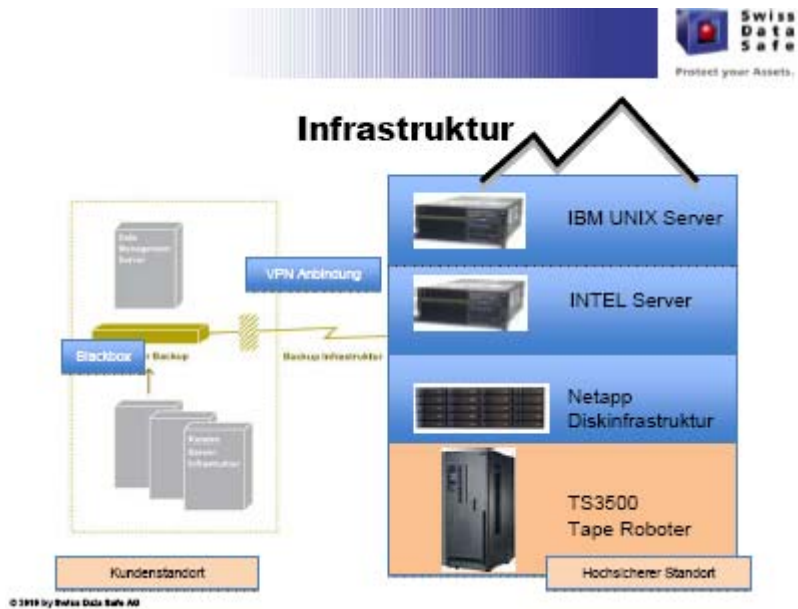


Leistungsgemeinschaft

- Vollintegrierter Backup / Archiv- und Langzeitarchiv- Service
 - Kunden erhält je nach Ausprägung des Services die notwendige Hardware & Software Komponenten
 - Die Kundendaten werden an einem hochsicheren Standort in einem Data Center im Berg betreut und verwaltet.
 - Je nach Ausprägung des Services, können die Daten
 - ❖ direkt an den hochsicheren Standort transferiert werden
 - ❖ mittels einer Blackbox vorort vorgehalten werden.
- Durch das Vorhalten der Daten, ist das Zurückspielen unabhängig von Netzwerkeinschränkung.

© 2019 by Swiss Data Safe AG

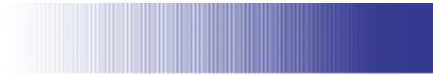
FOLIEN PRÄSENTATION



Design (Modell Bronze light) Leistungsangebot D2D Backupservice (I)

- | | |
|---------------------------|---|
| Projektarbeit | <ul style="list-style-type: none"> ✦ Kalkulation Netzwerkbedarf ✦ Anbindung des Kunden an hochsicheren Standort mittels VPN ✦ Backup Client Installation ✦ Baseline Backup, Transport und Einspielung der Daten am hochsicheren Standort ✦ Provisioning der Backup Destination für Kunden ✦ Dokumentation und kleine Schulung |
| Leistungen vor Ort | <ul style="list-style-type: none"> ✦ Regelmässige Status-Kontrolle des Datenspeichers ✦ Monatsbericht Speicherkapazität (Kundenwunsch) ✦ Sichern/Aufbewahren der Daten anhand Kunden-Policy ✦ Monatliche Sicherung der Daten auf Tape (Kundenwunsch) |


FOLIEN PRÄSENTATION



Design (Modell Bronze light) Leistungsangebot D2D Backupservice (II)

- | | |
|--------------------------------------|--|
| Leistungen
im Data Centre | <ul style="list-style-type: none">❖ Hochgesicherte Aufbewahrung der Daten an einem externen Standort im Rechenzentrum der SDS❖ Datenkapazität für 2 TB mit Erweiterung in 2-TB-Schritten❖ WAN-Anbindung je nach Kapazitätsbedarf❖ Notfall-Restore im Disaster-Fall durch physischen Transport der Daten zum Kunden❖ Zugriff auf die extern gesicherten Daten durch Kunde / PanInfo❖ Aufbewahren der Daten anhand Kunden-Policy❖ Option: Auslagerung der Daten auf Tape |
| Anforderung
kundenseite | <ul style="list-style-type: none">❖ Internet-Anbindung vorhanden |


FOLIEN PRÄSENTATION


Protect your Assets.

Design (Modell Bronze) Leistungsangebot D2D Backupservice (I)

Leistungen vor Ort	<ul style="list-style-type: none">❖ Anbindung der Blackbox an Kunden-LAN-Infrastruktur❖ Datenkapazität für ca 4 TB mit Erweiterung in 4-TB-Schritten❖ Regelmässige Status-Kontrolle des Datenspeichers❖ Monatsbericht Speicherkapazität (Kundenwunsch)❖ Sichern/Aufbewahren der Daten anhand Kunden-Policy❖ Monatliche Sicherung der Daten auf Tape (Kundenwunsch)
---------------------------	---

© 2019 by Swiss Data Safe AG

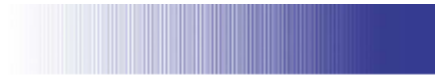

Protect your Assets.

Design (Modell Bronze) Leistungsangebot D2D Backupservice (II)

Leistungen im Data Centre (optional)	<ul style="list-style-type: none">❖ Hochgesicherte Aufbewahrung der Daten am externen Standort (SDS)❖ Datenkapazität für 4 TB mit Erweiterung in 4-TB-Schritten❖ WAN-Anbindung je nach Kapazitätsbedarf❖ Notfall-Restore im Disaster-Fall durch physischen Transport der Daten zum Kunden❖ Zugriff auf die extern gesicherten Daten durch Kunde / PanInfo❖ Aufbewahren der Daten anhand Kunden-Policy❖ Opt. Auslagerung der Daten auf Tape
Anforderung kundenseitig	<ul style="list-style-type: none">❖ Internet Anbindung vorhanden

© 2019 by Swiss Data Safe AG

FOLIEN PRÄSENTATION



Design (Modell Silber) Leistungsangebot D2D Backupservice (I)

- | | |
|---------------------------|---|
| Leistungen vor Ort | <ul style="list-style-type: none">❖ Anbindung an Kunden-LAN-Infrastruktur❖ Lokale Daten (Snap) auf Kunden-Disk-Speicher❖ Automatisches Kopieren der Daten auf den entfernten Disk-Speicher❖ Regelmässige Status-Kontrolle des Datenspeichers❖ Monatsbericht Speicherkapazität❖ WAN-Anbindung je nach Kapazitätsbedarf❖ Sichern der Daten anhand Kunden-Policy❖ Kundenwunsch: Sichern der Serverdaten mittels Backup Client auf Disk Storage vor Ort. (Std / API) |
|---------------------------|---|

© 2019 by Swiss Data Safe AG



Design (Modell Silber) Leistungsangebot D2D Backupservice (II)

- | | |
|----------------------------------|--|
| Leistungen im Data Centre | <ul style="list-style-type: none">❖ Hochgesicherte Aufbewahrung der Daten am externen Standort (SDS)❖ Datenkapazität für 10 TB mit Erweiterung in 4-TB-Schritten❖ Option: Notfall-Restore im Disaster-Fall durch physischen Transport der Daten zum Kunden❖ LAN-Zugriff auf die extern gesicherten Daten durch Kunden / Paninfo❖ Aufbewahren der Daten anhand Kunden-Policy❖ Option: Auslagerung der Daten auf Tape |
| Anforderung kundenseitig | <ul style="list-style-type: none">❖ Lauffähige Netapp Infrastruktur❖ Restore muss/kann durch Kunden selber vorgenommen werden |

© 2019 by Swiss Data Safe AG

FOLIEN PRÄSENTATION



Design (Modell Gold) Leistungsangebot D2T Backupservice (I)

- | | |
|---------------------------|---|
| Leistungen vor Ort | <ul style="list-style-type: none">❖ Anbindung der Kunden-Backup-Infrastruktur an Remote-Standort❖ Regelmässige Status-Kontrolle der Datensicherung am Remote-Standort❖ Monatsbericht Speicherkapazität (Kundenwunsch)❖ WAN-Anbindung je nach Kapazitätsbedarf❖ Verschlüsselung desTransport (Kundenwunsch)❖ Sichern/Aufbewahren der Daten anhand Kunden-Policy |
|---------------------------|---|

© 2019 by Swiss Data Safe AG

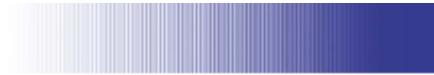


Design (Modell Gold) Leistungsangebot D2T Backupservice (II)

- | | |
|----------------------------------|--|
| Leistungen im Data Centre | <ul style="list-style-type: none">❖ Hochgesicherte Aufbewahrung der Daten am externen Standort (SDS)❖ Datenaufbewahrung auf Kassettenspeicherplätzen❖ Optional können die Daten auch auf Disk vorgehalten werden.❖ Datenkapazität für 200 TB mit Erweiterung in 100-TB-Schritten❖ Option: Notfall-Restore Im Disaster-Fall durch physischen Transport der Daten zum Kunden❖ LAN-Zugriff auf die extern gesicherten Daten durch Kunden / PanInfo❖ Sichern/Aufbewahren der Daten anhand Kunden-Policy❖ Verschlüsselung der Kassetten (Kundenwunsch) |
| Anforderung kundenseitig | <ul style="list-style-type: none">❖ Lauffähige Backup-Infrastruktur, welche vom Kunden selbst betrieben wird❖ Restore muss/kann durch Kunden selber vorgenommen werden |

© 2019 by Swiss Data Safe AG

FOLIEN PRÄSENTATION



Backup as a Service Nutzen

- **Reduktion der Betriebskosten**
 - ✦ Datensicherung wird ganz / teilweise an Service gekoppelt
 - ✦ Manuelle Auslagerung der Daten fällt weg
- **Höhere Sicherheit**
 - ✦ Zellnahe Auslagerung der Daten
 - ✦ Redundanz an hochsicherem Standort
- **Plattform auch für Archivierung nutzbar**
 - ✦ Nutzen desselben Ansatzes für AaaS (Archive as a Service)