



**Swiss  
Data  
Safe**

**Protect your Assets.**

# Online Backup Service (BaaS Bronze Service)

SECURITY SERVICE UNLIMITED

Protect your Assets

Für einen Datenverlust gibt es unzählige Ursachen und es kann jeden Anwender völlig unerwartet treffen. Ob der Grund auf Viren, Trojaner oder Würmer zurück zu führen ist, ob ein Festplatten - Crash oder gar physikalische Schäden (Brand, Wasser, Überspannung etc.) die Ursache war, spielt in erster Linie keine zentrale Rolle. Wichtig ist, dass Backupdaten vorhanden sind und diese zu einer Systemwiederherstellung genutzt werden können. Swiss Data Safe AG ist spezialisiert auf den Betrieb und den Unterhalt von Backup-, Archiv- und Langzeitarchiv- Dienstleistungen. Wichtige und vertrauliche Daten werden mit höchster Zuverlässigkeit und Sicherheit bereitgestellt. Bei all unseren Services setzen wir immer auch auf einen persönlichen Kundenkontakt. Dieser ist uns sehr wichtig und hilft, gerade in kritischen Situationen, Problemfälle rasch und zielgerichtet zu bearbeiten.

## Ziel und Zweck

- Der Kunde lagert seine Backup-Daten an einen sicheren, geographisch weit entfernten Standort aus (Distanz 50-100km).
- Die Daten sind jeweils an zwei Standorten vorhanden. Am Standort des Kunden und gesichert am Standort in unserem Data Centre.
- Ein Software Client am Kundenstandort übermittelt und sichert, automatisch und nach festzulegendem Zeitfenster und Backup-Regel, die Primärdaten ins Data Center der Swiss Data Safe AG.

## Service vor Ort (Kunden Backup)

- Anbindung an Kunden-LAN-Infrastruktur
- Lokale Daten auf Kunden-Disk-Speicher
- Automatisches Kopieren der Daten auf den entfernten Disk-Speicher
- Regelmässige Status-Kontrolle des Datenspeichers
- Monatsbericht Speicherkapazität
- WAN-Anbindung je nach Kapazitätsbedarf
- Sichern der Daten anhand Kunden-Policy
- Sichern der Serverdaten mittels Backup Client auf Disk Storage vor Ort (Std. / API)

## Service am externen Standort (Swiss Data Safe AG)

- Hochgesicherte Datenaufbewahrung am externen Standort (SDS)
- Datenkapazität ab 1TB mit Erweiterung in 1-TB-Schritten
- Option: Notfall-Restore im Disaster-Fall durch physischen Transport der Daten zum Kunden
- LAN-Zugriff auf die extern gesicherten Daten durch Kunden / Swiss Data Safe AG
- Aufbewahren der Daten anhand Kunden-Policy
- Option: Auslagerung der Daten auf Tape

## Anforderungen an Kundenseite

- Restore muss/kann durch Kunden selber vorgenommen werden.

### Weiterführende Serviceleistungen

Swiss Data Safe AG bietet seinen Kunden den Backup Service BaaS (aus dem eigenen Data Centre) als voll betreuter Hosting Service an:

- Aufbau und Betrieb des entfernten Standorts
- Helpdesk 7x24 Std. betreut
- Backup Service (Pikett und ServiceDesk)
- Monitoring ( WAN / Server / Roboter )
- Optional: Physische Tape Auslagerungen

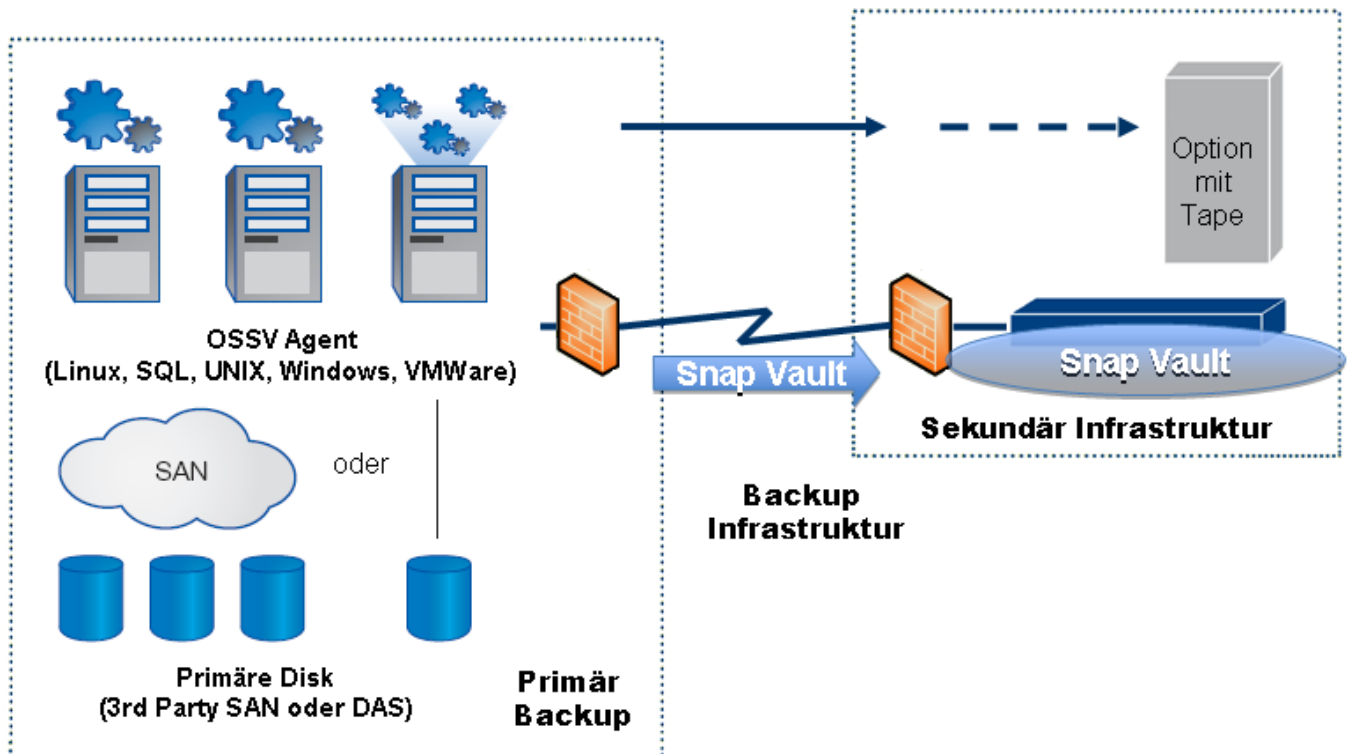
Bei allen Varianten ist ein Monatsbericht mit eingeschlossen. Als Weiteres übernimmt Swiss Data Safe AG das Management der Daten am Data Centre Standort. Die Kostenberechnung ist volumenabhängig.

### Application Support

- Microsoft SQL Server 2005/2008

### Platform Support

- Microsoft Windows 2003/2008 (support for Microsoft Cluster Services and Windows Server 2008 Failover Clustering solution)
- HP-UX• IBM AIX• Solaris™
- RedHat Enterprise Linux
- SUSE Linux Enterprise Server
- VMware ESX
- Hyper-V™



*Systemlandschaft: Primärer Backup (Kunde) und  
Sekundärer Backup (Swiss Data Safe AG)*